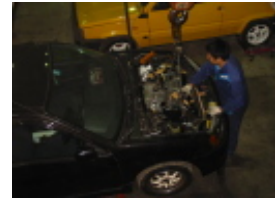


車両メンテナンス



作業内容の一部をご紹介します。

エンジン	エンジン脱着
	コンプレッション測定
	タペット調整
	燃料圧力調整
	点火タイミング測定
	バルブタイミング測定
	たいむんぐベルト交換
	プラグ交換
	キャブ調整
	排ガス測定
	水圧テスト



車両	コーナーウェイト 測定 調整
	アライメント調整
	ショック交換
	ブッシュ交換
	マフラー交換
	タイヤ交換
	ハブベアリング交換
	クラッチ交換 調整
	ガラス交換
	クーラーガスチャージ
	エアコン点検

