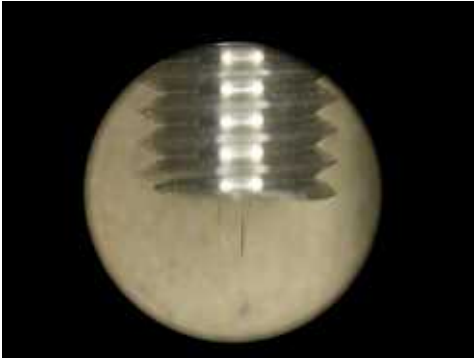


2線式超高速熱電対



システム概要

25 μ と50 μ という超極細熱電対を使用し瞬時の温度を計測いたします。
 これによって燃焼室内の温度を実測することが可能になります。
 その他特殊な熱電対として13 μ までの製作が可能です。
 全て1点物の製作になりますので外観形状もお客様のご要望に応えます。

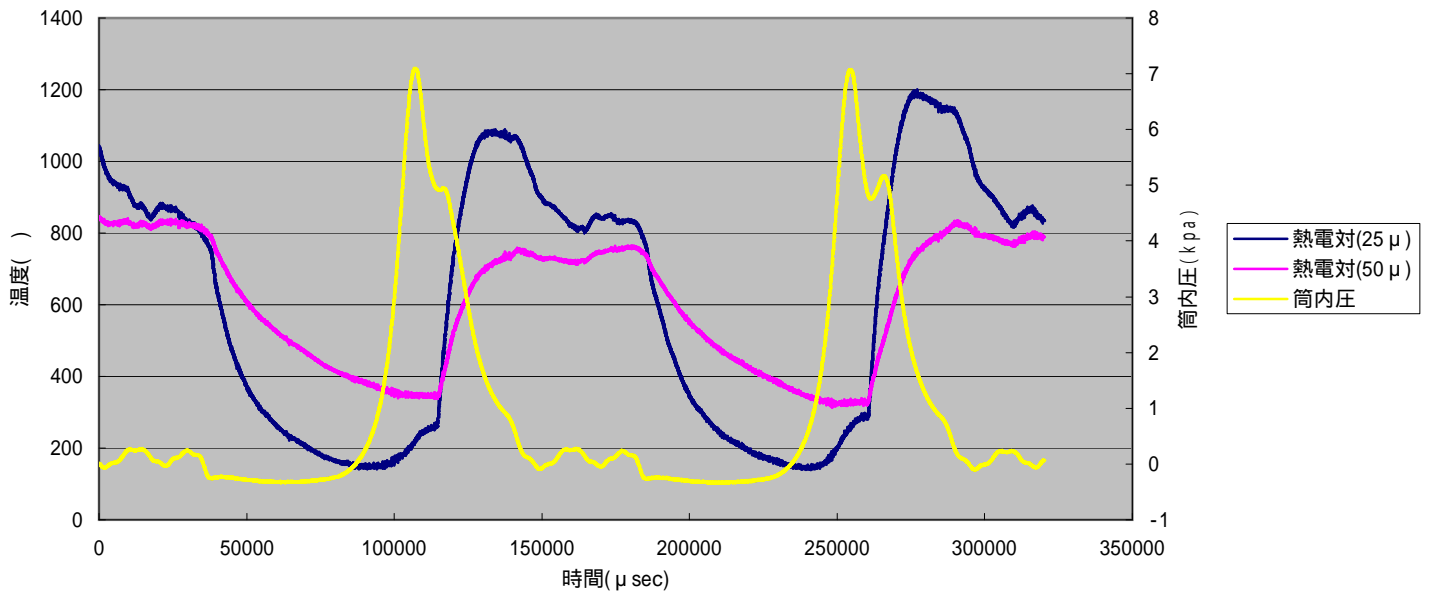


25 μ と50 μ の熱電対実物写真(先端)



熱電対全体図

燃焼室温度計測(800rpm)



社内実験による実測データ

