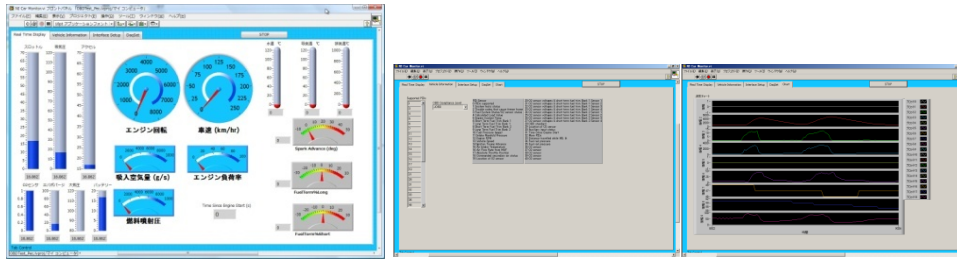


OBD解析システム

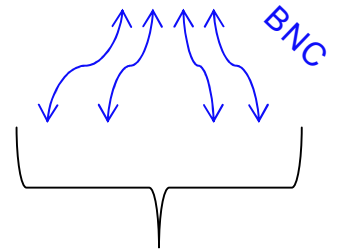


Real Time Display



D/A変換

アナログ出力ユニット



必要データ (要選択)
(最大32ch出力)



特徴

各車両共通であるプロトコル、OBD2のデータを取得できます。車両の速度・回転数・圧力・温度などECU内部の演算基本データを取得できます。

- ・簡単・スピーディーにデータの取得が可能。
- ・故障診断コネクタに接続するだけで、右記データの取得が可能。
- ・実走可能で、よりリアルなデータの取得が可能。
- ・見やすいディスプレイ表示。
- ・取得データの外部出力が可能。
- ・外部計測器データなどの同時取得 (取込) 可能。(オプション)

注意

- ・OBD規格以外の車種には対応していません。
- ・車種によって取得可能データが異なりますので、詳細はお問い合わせ下さい。
- ・その他 ご要望により仕様変更可能です。
- ・本カタログの内容は予告なく変更する場合がありますのでご了承ください

取得可能データ (要選択)

- ・燃料噴射量
- ・E/G負荷%
- ・水温
- ・吸気圧
- ・E/G回転数
- ・車速
- ・点火タイミング
- ・吸気温
- ・吸入空気量
- ・スロットルポジション
- ・O2センサー
- ・燃料圧力
- ・エバーボージ
- ・大気圧
- ・排気温
- ・バッテリー電圧
- ・アクセル
- etc...